

# Fragen und Antworten

## "...warum sollte ich Schiedsrichter werden..."

### Schiedsrichter in Norddeutschland

Hier eine kurze Info über das Schiedsrichterwesen im Norden Deutschlands (Niedersächsischen Eissport-Verband e.V. (NEV), Hamburger Eis- und Rolsportverband, LEV Schleswig-Holstein, LEV Bremen). In der laufenden Saison befinden sich 81 lizenzierte Schiedsrichter im Spielbetrieb. Die Kollegen/Kolleginnen werden für Spiele aller Altersklassen, von der DEL über die DEL2, Oberliga bis zu den Spielen der Kleinstschüler je nach Lizenzierung eingesetzt.

### Warum werden Neulinge im Schiedsrichterwesen gesucht?

Dafür gibt es mehrere Gründe, zum einen beenden immer wieder ältere Kollegen ihre Schiedsrichterlaufbahn, zum anderen werden regelmäßig Sportler zum DEB-Lehrgang geschickt, dort werden Sie auf die Leitung von Spielen in den höchsten Spielklassen Deutschlands (DEL, DEL2, DNL, und Oberliga) vorbereitet. Diese Kollegen stehen dem Landesverband dann nicht mehr im vollen Umfange zur Verfügung.

Die jeweilige Anzahl an Spielen der Senioren, Damen und des Nachwuchses in Niedersachsen erfordern eine entsprechend Anzahl an Schiedsrichter, die diese Begegnungen leiten. In vielen Orten sind zu wenige Schiedsrichter vorhanden - darum suchen wir interessierte

Sportler/Innen, welche die Herausforderung als SR annehmen wollen.

### Gründe um Schiedsrichter zu werden

- ... die Herausforderung als Schiedsrichter schnelle und korrekte Entscheidungen bei Eishockeyspielen zu treffen
- ... weil du deine sportliche Laufbahn als Spieler beenden willst/musst?
- ... weil du ein sehr guter Schlittschuhläufer bist und an den Eishockeyregeln Interesse hast – Du die Sache einmal aus der "anderen Sichtweise" erleben willst?
- ... weil du einmal eine Karriere als Schiedsrichter auf nationaler oder sogar internationaler Ebene starten möchtest?

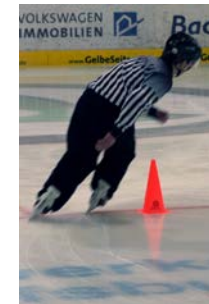
### Welche Voraussetzungen sind zu erfüllen?

- Spaß am Umgang mit anderen (insbesondere jungen) Menschen haben, sportlich fair zu Kollegen und allen beteiligten Sportlern sein
- Volle Verfügbarkeit für SR-Einsätze
- Selbst nicht mehr aktiv am Ligaspielbetrieb teilnehmen bzw. kein weiteres Amt (z.B. Trainer, Betreuer) bei einem Team ausüben
- Sportlich und gesundheitlich fit sein
- Gutes Schlittschuhlaufen und gute Kenntnisse der Eishockeyregeln. Bereit sein die Regeln zu erlernen und umzusetzen
- Zu Beginn der Laufbahn (Stichtag 01.10.17) mind. 16 Jahre alt sein
- Vorlage eines ärztlichen Attestes

### Was erwartet mich beim Neulingslehrgang?

Der Lehrgang für Sportler/Innen wird als 1/2-tägiger Lehrgang (14.05.17) ausschließlich für Neulinge durchgeführt. Es wird Regelkunde

unterrichtet, div. Eislaufstest und ein Konditionstest sowie ein Regeltest sind zu absolvieren. Bei Erfüllung der geforderten Leistung nehmen die Teilnehmer am 3-tägigen Hauptlehrgang des jeweiligen Landeseisportverbands teil.



Lernen der SR-Zeichen

Div. Lauffests und beim Koordinationsübungen Neulings-Lehrgang



Regelkunde durch qualifizierte DEB-Referenten

### Wie bereite ich mich auf den SR-Neulingslehrgang vor?

Zur Vorbereitung ist es dringend erforderlich, dass du dich mit den Eishockey-Regeln (IIHF) vertraut machst. Ein gültiges Regelbuch kann bei der Fachsparte SR-Wesen [sr@lev-niedersachsen.de](mailto:sr@lev-niedersachsen.de)

gegen Gebühr bestellt werden. Alternativ kannst du einen amtierenden Schiedsrichter fragen, ob dieser dir sein Regelbuch evtl. leihweise zur Verfügung stellen kann. Der stattfindende Regeltest baut auf dem Regelbuch auf.

Für die Lauftests sind gute schlittschuhläuferische Fähigkeiten unerlässlich, außerdem wird ein Konditionstest absolviert. Geschliffene Schlittschuhe, Turnschuhe und entsprechende Sportbekleidung sind mitzubringen. Für die Lauftests ist das Tragen eines Eishockeyhelmes, Schien- und Ellbogenschützer aus versicherungstechnischen Gründen für alle Teilnehmer vorgeschrieben!!!

### **Unterstützung der Suche nach neuen SR durch die Abteilung Schiedsrichter des DEB**

*Auch die Abteilung SR-Wesen des Deutschen Eishockey-Bund e.V. unterstützt die Suche nach SR-Neulingen in den Landesverbänden([www.deb-schiedsrichter.de](http://www.deb-schiedsrichter.de))*

#### **Schiedsrichter-Nachwuchs gesucht:**

*Schnelle Entscheidungen treffen - Richtig oder Falsch, das ist hier die Frage. Nur mit einem kleinen Unterschied: Lange kann man sich als Schiedsrichter mit dieser Frage nicht beschäftigen. Im Gegenteil. Gerade im Eishockey musst du schnell entscheiden. Verdammt schnell.*

*Wer also denkt, dass das einfach ist, der irrt sich gewaltig. Aber genau das ist ja der Reiz. Blitzschnell zu erkennen, ob es ein Foul war oder nicht, sofort zu reagieren, wenn Situationen nicht der Regel entsprechen. Wer sich das zutraut, der ist im Schiedsrichterwesen genau richtig. Und hat eine Menge Spaß an dem, was er tut. Freude und Spaß auf hohem Niveau – genau das ist es, was der Job als Schiedsrichter bieten kann.*

**Hockey for Life – you are part of the game!!**

*Vielleicht auch eines Tages mal vor ganz großem Publikum – Warum also nicht?*

### **Wer kann mir Fragen beantworten?**

Allgemeine Fragen über die Aufgaben eines SR können von allen Schiedsrichtern in Norddeutschland beantwortet werden. Spezielle Fragen bezüglich des Neulingslehrgang direkt an die Schiedsrichter-Obleute der Landeseissportverbände.

### **Welche Kosten entstehen?**

Für den Neulingslehrgang entstehen Teilnahmegebühren in Höhe von 40 Euro/Teilnehmer, die nach der Anmeldung und Rechnungsstellung durch den anmeldenden Verein zu überweisen sind.

### **Anmeldung – WO und WIE?**

Die Anmeldung zum Neulingslehrgang **muss ausschließlich** über einen eishockeytreibenden Verein in Niedersachsen, Hamburg, Schleswig-Holstein oder Bremen (dem Heimverein) erfolgen. Die Anmeldung muss per Post/Mail an die Schiedsrichter-Obleute bis spätestens 06.05.2017 (Poststempel) erfolgen. Ein entsprechendes Anmeldeformular ist beigelegt, oder kann unter [schiedsrichter@herv.de](mailto:schiedsrichter@herv.de) angefordert werden.



### **Auch das sind Aufgaben der Schiedsrichter**

Eishockey-Schiedsrichter zu sein bedeutet insbesondere auch gute Zusammenarbeit mit den SR-Kollegen = gute Teamarbeit.

Neben der korrekten Entscheidung über Foul oder kein Foul, Abseits und Icing, müssen die Schiedsrichter auch viel Fingerspitzengefühl beweisen, sollte es unter Spielern einmal Auseinandersetzungen geben.



Schiedsrichter trennen und beruhigen die Spieler nach einer Auseinandersetzung/ Rauferei



